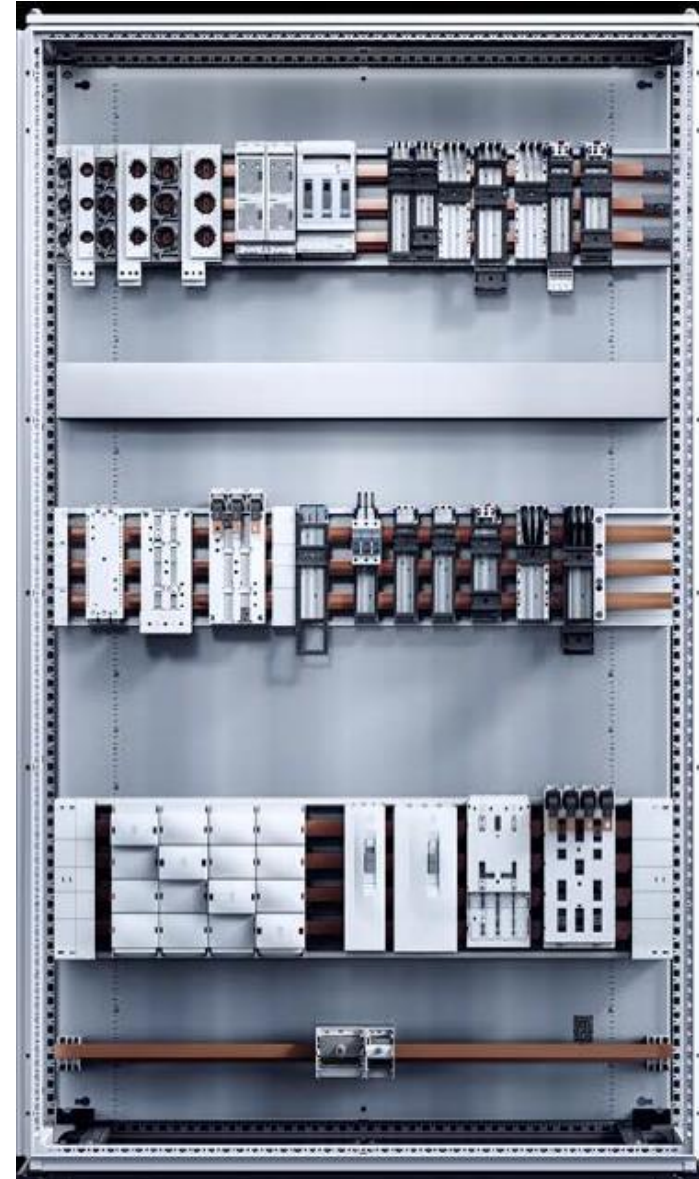


RiLine60 Design guide



Sisältö:

- RiLine60 lyhyesti
- Testit ja standardit
- RiLine60 – arvoa tuottavia ratkaisuja
- Miten suunnitella RiLine60 -järjestelmä?
- Lyhyt katsaus adaptereihin
- Ratkaisuesimerkkejä
- Muuta hyödyllistä teknistä tietoa
- Muut tuoteryhmät
- Hyödyllisiä linkkejä

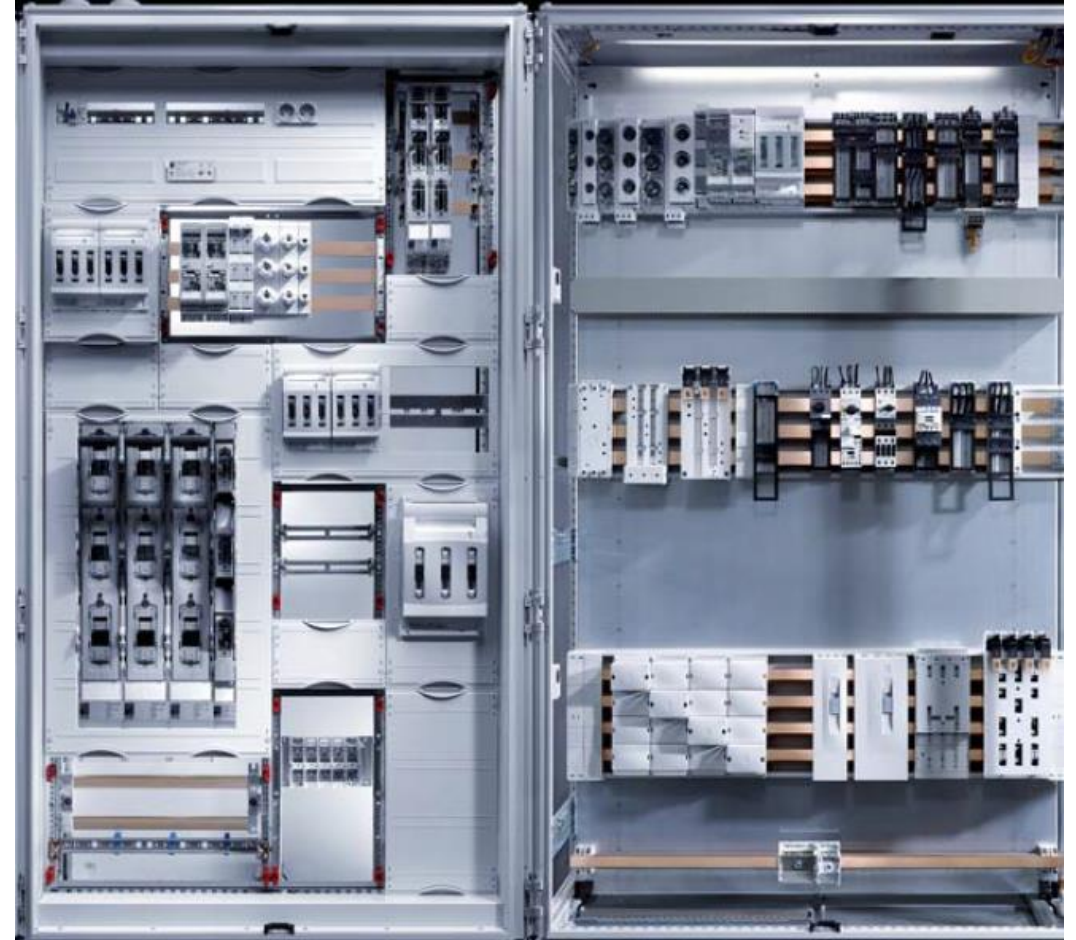


Modulaarinen ja muuntojoustava virtakiskorakenne

RiLine 60 virtakiskojärjestelmä

Modulaarinen ja muuntojoustava virtakiskorakenne, 40 - 1600A

- 1000 V AC / 1500 V DC
- Virtakiskot 2-, 3- ja 4-napaiset ratkaisut
 - kupari tai Cuponal*
 - PLS 800, PLS 1600, lattakupari tai -Cuponal*
- IEC 61439, UL 508, GL, CSA, DNV hyväksynnät
 - Testatut lämpenemäraajat
 - Testatut, hyvät oikosulkuvirtakestoisuudet
- Mahdollistaa samanlaisen, liitospisteet minimoivan toteutuksen projektista toiseen tai skaalattaessa isommaksi.
- Hyvä kosketussuojaus rakennettavissa koko kiskoston matkalle
- Vakiotuote ja globaalisti saatavilla**



*Cuponal on alumiinisydämellä varustettu kuparikisko

**Korvataan jossain välissä RiLineX -sarjalla

Luotettavia ratkaisuja tarpeisiisi

- Meillä on pitkä historia ja osaaminen testauksesta ja sertifiointista:
 - IEC 61439
 - UL508
 - DNV, GL, ...
- Verifioidussa laboratoriossa Herbornissa teemme testausta...
 - lämpenemän
 - IP-luokkien
 - Ilma- ja pintavälien
 - .. ja monen muun osalta
- Käytämme myös tunnettuja, verifioituja testilaboratorioita niihin testauksiin, joita emme voi tehdä Herbornissa (esim. oikosulkutestaus)
- Meillä on yli 2000 patenttia eri ratkaisuille ja tuotteille



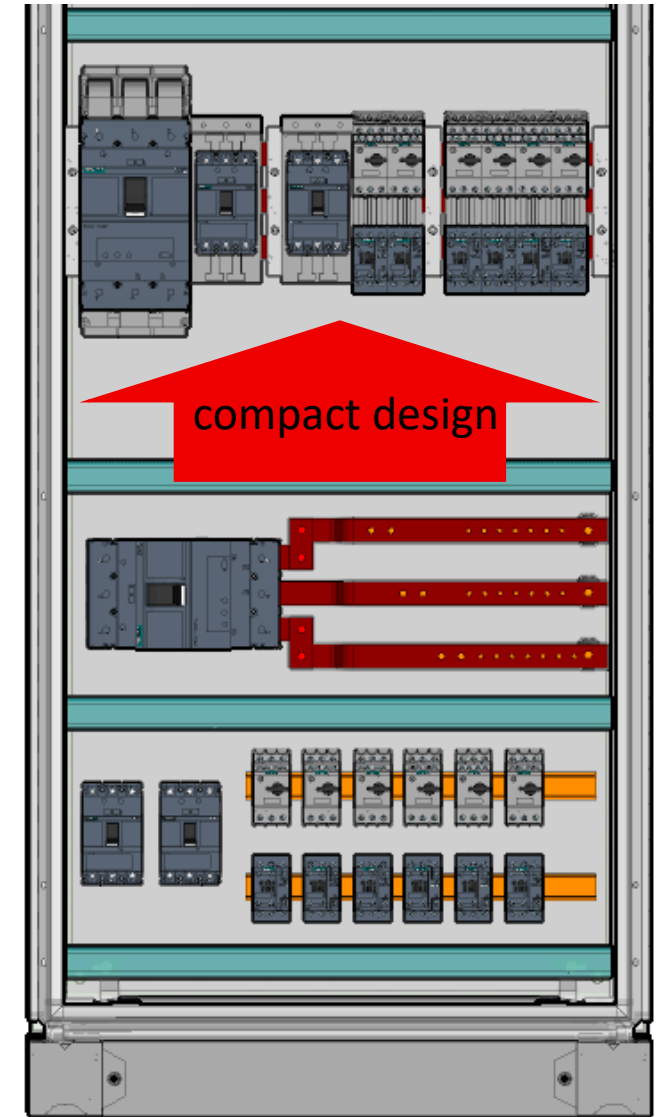
Lisäarvoa luovia ratkaisuja

Helppo suunnitella ja selkeä rakenne

Pienempi ja kompaktimpi ratkaisu – vaatii vähemmän tilaa

Nopeampi kasata

- Pienempi riski inhimillisille virheille ja asentajakohtaisille eroille.
- Liitännäpisteet on helpompi huoltaa ja tarkistaa
- Isot kaapeloinnit voidaan kiinnittää helpommin
- Ratkaisut skaalattavissa
- Erilaiset hyväksynnät ja testaukset ovat helpompia

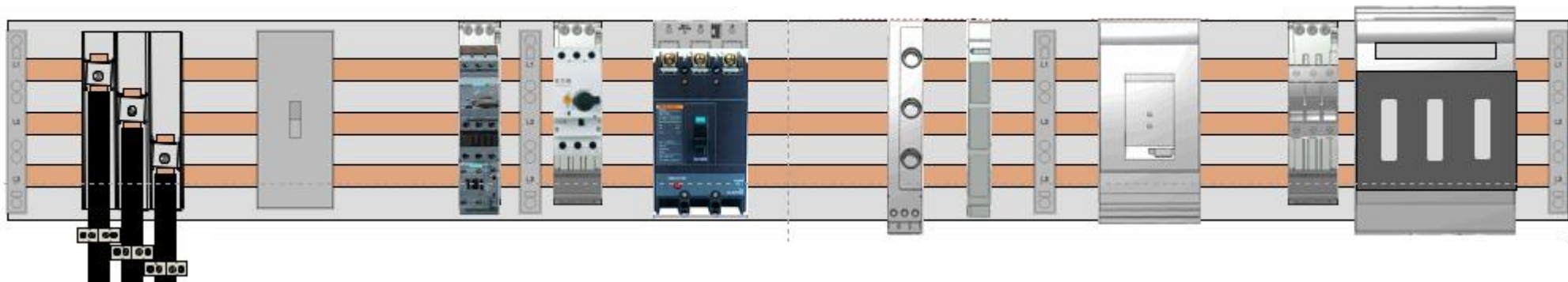
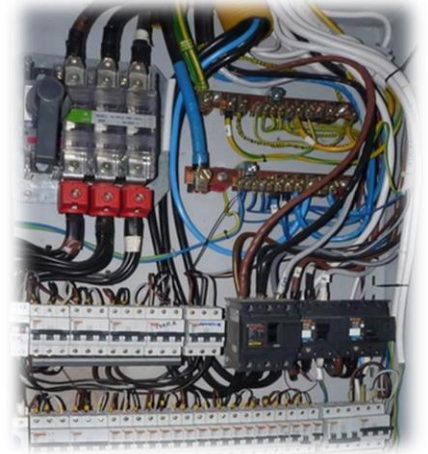


Lisäarvoa luovia ratkaisuja

Luotettava käyttövarmuus

Parempi turvallisuus

- Liitännäpisteet ovat vakaampia ja eivät voi löystyä niin helposti
- Virtakiskoratkaisun kasvattaminen myöhemmin on helpompaa ja muutostyöaika / käyttökatkokset ovat pienemmät.
- Muokkaaminen (jälkikäteenkin) yksinkertaisempaa ja helpompaa
- Energiatehokkaampi vaihtoehto, jolloin vähemmän lämpöhäviöitä ja pienempi ilmanvaihdon tarve.
- Laaja valikoima lisävarusteita helpottamaan ja mahdollistamaan hyviä ratkaisuja.



Valitse haluamasi – meillä on sopiva adapteri siihen

- Monen eri valmistajan kompaktikatkaisijat sopivat meidän adaptereihin
- Johdonsuojille, moottorisuojille, kontaktoreille löytyy myös omat laiteadapterit, jotka sopivat monipuolisesti eri valmistajien tuotteille

SIEMENS

 **TERASAKI**

 **SCHRACK**
TECHNIK

 **legrand**[®]

 **O E Z**

ABB



 **LS** **ELECTRIC**

 **Allen-Bradley**
by ROCKWELL AUTOMATION


MITSUBISHI

Rockwell
Automation

EATON

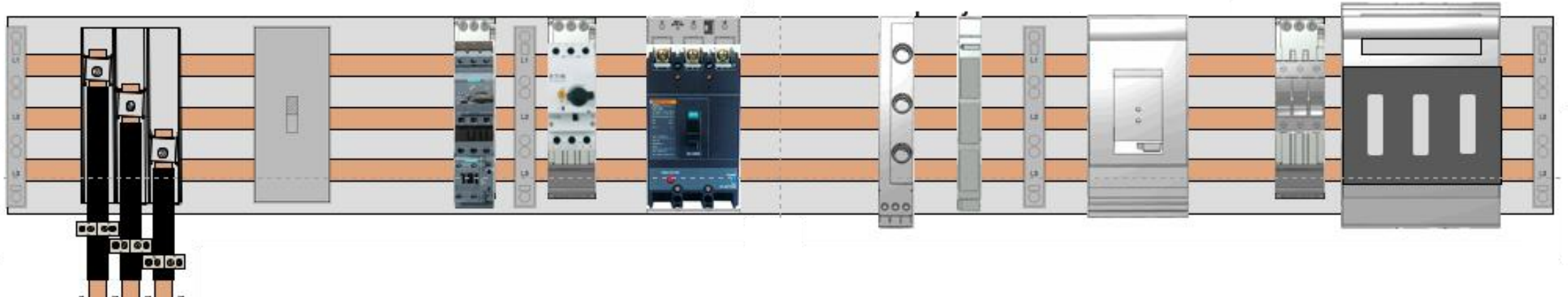
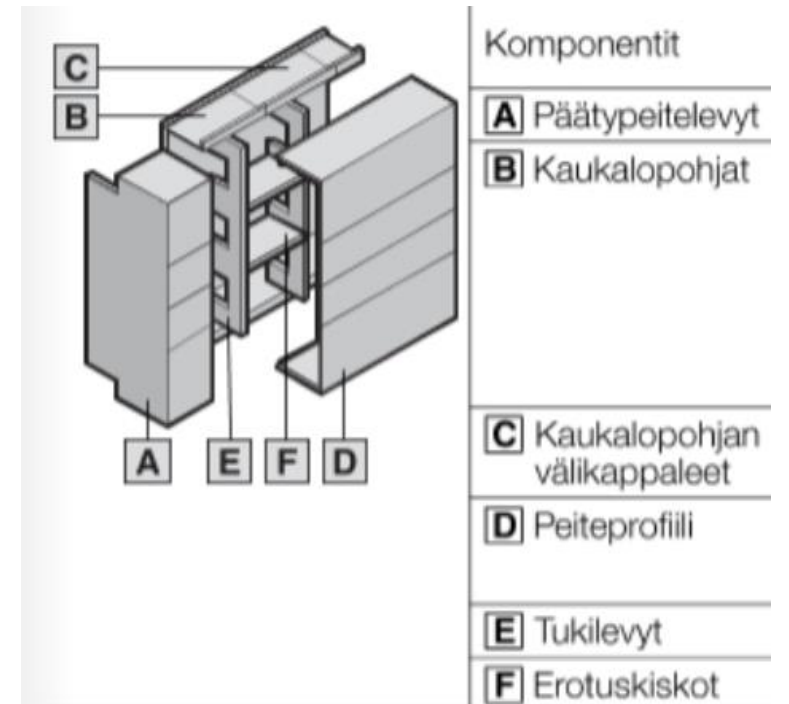
Schneider
Electric

Miten suunnitella RiLine60-järjestelmä vaihtovirrälle (AC)?



Suunnittelun eteneminen AC-ratkaisut

1. Valitaan haluttu kiskoprofiili
2. Valitaan haluttu kaukalopohja
3. Valitaan sopivat kiskopidikkeet ja mitoitetaan niiden väli halutun oikosulkukestoisuuden mukaan.
4. Valitaan sopiva peiteprofiili / kosketussuoja ja riittävä määrä sitä
5. Valitaan sopiva pätypeitelevy
6. Valitaan sopiva tukiprofiili, tukilevyt ja tarvittaessa erotuskiskot
7. Valitaan tarvittavat kiskoliittimet, jos tehdään rivityksiä / jatkoja.

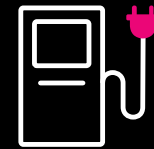


Huom! DC-ratkaisuihin omat ohjeensa

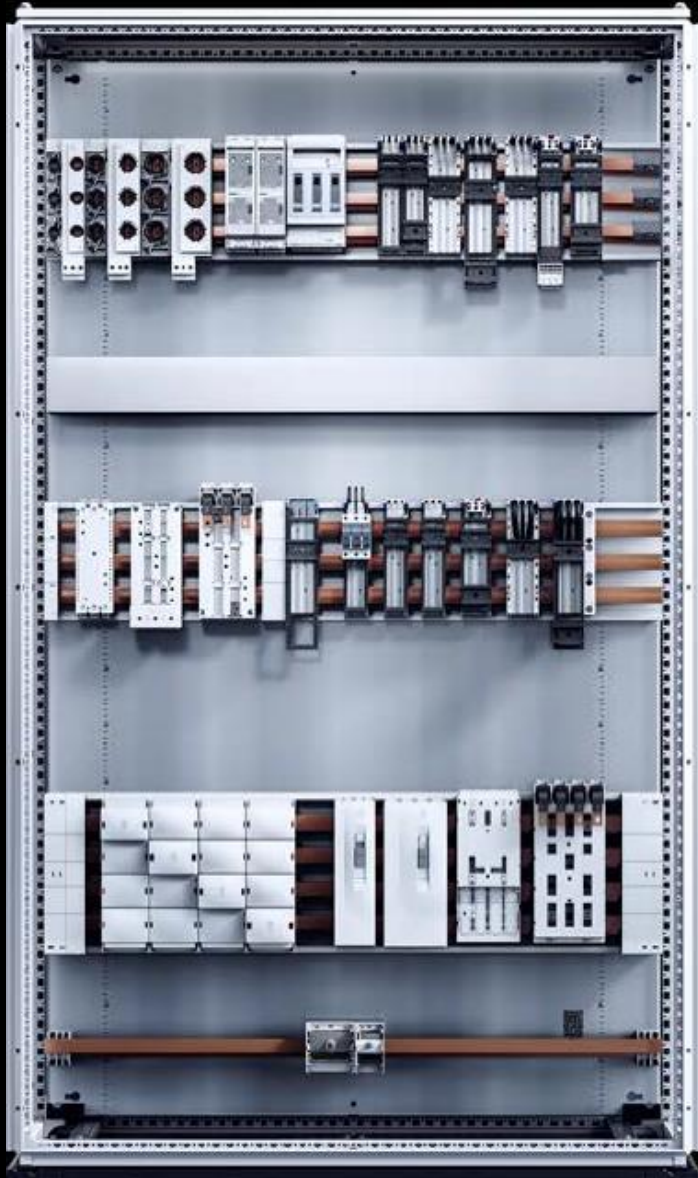
Hyödyllisiä linkkejä tuotteiden valintaan

- CB-adapterien valintaan oleva työkalu: [Circuit-breaker adaptor selector - Rittal GmbH & Co. KG](#)
- OM-adapterien valintaan oleva työkalu: [OM adaptor selector - Rittal GmbH & Co. KG](#)
- Rittalin suunnittelijasivusto: [Palvelut suunnittelijalle](#)

RiLine 60 sovellusesimerkkejä



Muuta teknistä tietoa



- Yleisiä käyttötietoja
- Maadoitus
- Neutraalin mitoitus
- Jäähdytys / Lämmitys
- IP-luokat
- Osastointimuodot

Product groups



Mini PLS
RiLineCompact

250 A



RiLineX

800 A



RiLine60

1600 A



ISV

1600 A



185 Compact

2100 A



Ri4Power

6300 A

Hyödyllisiä linkkejä

- Yleiset tekniset tiedot:

https://www.rittal.com/imf/none/3_4126/9343200_Yleiset_tekniset_tiedot_FI

- The Rittal Technology library: [Standard-compliant switchgear and controlgear production](#)
- Suunnittelusivusto, josta löytyy kootusti teknistä tietoa, webinaaritalenteita, artikkeleita ja white papereita: [Palvelut suunnittelijalle](#)